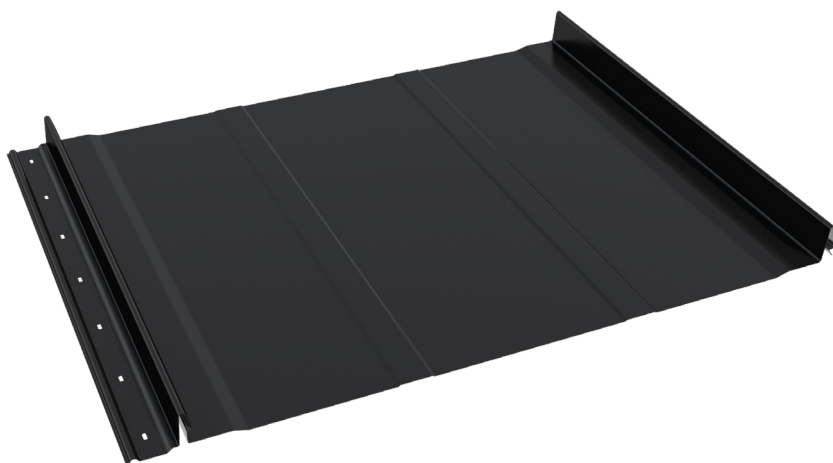




Panel HIGH-TECH



karta
produktu



34-700 Rabka-Zdrój
ul. Kilińskiego 49a



T: +48 18 26 85 200
F: +48 18 26 85 215



biuro@blachotrapez.eu
www.blachotrapez.eu

Ogólne informacje

Dach i elewacja wykonane z blachy z montażem na rąbek stojący to jeden z najsilniejszych trendów w architekturze. Panel HIGH-TECH to nowoczesny ornament, wyszukana oprawa, która zamyka całość inwestycji i podkreśla jej wyszukany charakter.

Zalety i właściwości

Zewnętrzny zamek zatrzaskowy o specjalnym profilu i zoptymalizowanej wysokości ułatwia montaż. Płaskie panele w kontrastujących połączeniach z drewnem, klinkierem, kamieniem, szkłem czy gabionami wyznaczają kierunek estetyki współczesnej architektury. Panel HIGH-TECH łączy w sobie minimalizm, elegancję, oryginalny kształt a także uniwersalność.

Panel HIGH-TECH produkowany jest w różnych opcjach w zależności od potrzeb Klienta, np. z opcją wycięcia pod zagięcie, wycięcia z zagięciem oraz podwójnym przetłoczeniem wzdłużnym (trapezowym). Wszystko zależy od indywidualnych potrzeb, wymagań i upodobań Klienta.

Szczegóły techniczne

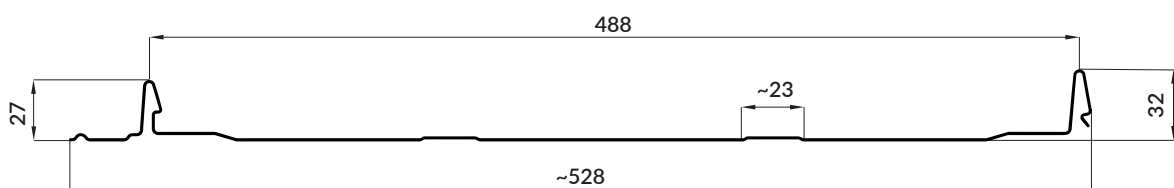
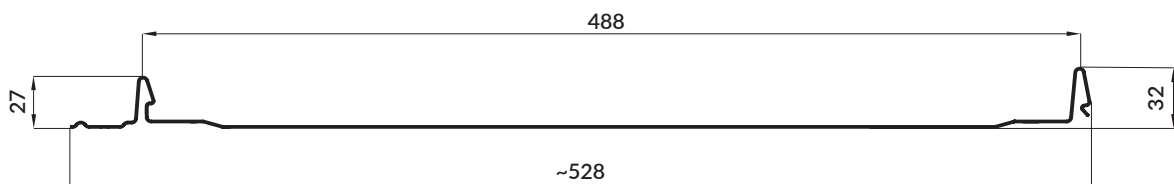
Szerokość całkowita:	~528 mm	Zalecana długość:	max 8 mb *
Szerokość krycia rzeczywistego:	488 mm	Wysokość rąbka:	32 mm
Grubość wyrobu gotowego (stal):	0,5 mm	Wysokość „klik”:	27 mm

* Blachotrapez nie bierze odpowiedzialności za uszkodzenia mechaniczne powstałe w transporcie w arkuszach dłuższych niż rekomendowane w Szczegółach Technicznych Profilu. Zamówienie arkuszy dłuższych niż zalecane zwiększa ryzyko wystąpienia uszkodzeń podczas transportu, obróbki i montażu. Arkusze dłuższe niż rekomendowane mogą ulec deformacji. Związane jest to z technologią produkcji oraz z rozszerzalnością materiału pod wpływem amplitudy temperatur.

Panel HIGH-TECH - wymiary, przekrój poprzeczny i wzdłużny



WIDOK - SKŁADANIE BLACH



Zastosowanie

Panele dachowe, dostarczane w formie gotowych elementów, stosowane w budownictwie do wykonywania okładzin ściennych oraz do pokryć dachowych o pochyleniu nie mniejszym niż 9°. Panele dachowe i elewacyjne używane są jako elementy wykończeniowe i zabezpieczające w budynkach. Panele dachowe i elewacyjne należy stosować zgodnie z projektami technicznymi budynków, instrukcjami i zaleceniami montażowymi producenta, obowiązującymi normami i przepisami techniczno-budowlanymi.

Stosowany materiał wsadowy ma szeroki zakres zastosowania ze względu na klasyfikację środowiskową, co między innymi potwierdzamy długim okresem gwarancyjnym w zależności od materiału (patrz oddzielny druk gwarancyjny zamieszczony na naszej stronie www.blachotrapez.eu).

Wyniki badań / Dokumentacja

Każdy z naszych produktów posiada Deklarację Właściwości Użytkowych, sporządzoną na podstawie obowiązujących nas Norm i Rozporządzeń dotyczących wyrobów budowlanych.

Posiadamy również Atest Higieniczny o numerze HK/B/0910/01/2014 wydany przez Państwowy Zakład Higieny PZH. Dokumenty te, wydawane są do zrealizowanego zamówienia (w celu ich uzyskania prosimy kontaktować się z Działem Kontroli Jakości – schemat ich uzyskania podany na naszej stronie www).

Montaż

Wyposażenie paneli w zamek zatrzaskowy pozwala na szybkie i pewne łączenie przy zachowaniu wysokiej szczelności, co daje im przewagę nad blachami z rąbkem podwójnym. Natomiast rozmieszczenie otworów montażowych wzdłuż rąbka sprawia, że wkręty mocujące są zastonięte przez sąsiedni panel. W efekcie otrzymujemy pokrycie dachowe o wysokiej estetyce, bez widocznych mocowań.

Panel High-Tech charakteryzuje się większą stabilnością dzięki specjalnie zaprojektowanemu systemowi zatrzaskowemu. Przede wszystkim zmniejsza prawdopodobieństwo wystąpienia naprężeń podczas montażu wkrętami. Specjalnie wyprofilowany kształt otworów montażowych gwarantuje prawidłową współpracę połączenia blach z wkrętami, dzięki temu dach swobodnie pracuje podczas zmiennych warunków atmosferycznych.

Podczas montażu paneli dachowych dla każdego rodzaju blachy może wystąpić falowanie powierzchni płaskich blachy. Arkusz taki przybiera kształt podłoża dachu. Falowanie takich paneli jest zjawiskiem naturalnym i często występującym. Związane jest to z technologią produkcji i montażu tych blach, ich rozszerzalnością termiczną oraz zjawiskiem odbicia światła. Aby zminimalizować efekt falowania należy montować panele na bardzo starannie wykonanym i wypoziomowanym podłożu, zgodnie z zasadami sztuki dekarskiej oraz instrukcją montażu. Pozytywny efekt uzyskuje się również poprzez stosowanie powłoki matowej (mniejsze refleksy świetlne), stosowanie paneli z przetłoczeniem wzdłużnym lub paneli z fabrycznie przyklejoną warstwą wygłuszającą. Dodatkowo można zastosować opcję wycięcia z zagięciem lub wycięcia pod zagięciem. Opcje te pozwalają na usztywnienie dolnej krawędzi arkusza i uniknięcie pofalowania poprzecznego. Naturalnym zjawiskiem jest również hałasowanie panelu w warunkach wietrznych. W celu zmniejszenia tego efektu można zastosować membranę włochatą, taśmę wygłuszającą, matę strukturalną, samoprzylepną membranę antykondensacyjną lub inne materiały.

Dodatkowe Informacje

Do wszystkich rodzajów profili mamy odpowiednio przygotowane instrukcje transportowe, składowania, cięcia oraz konserwacji blachy. W celu zapoznania się z ich treścią zapraszamy na naszą stronę www.blachotrapez.eu oraz do naszych Doradców Handlowo Technicznych w naszych oddziałach firmowych, których adresy również można znaleźć na naszej stronie internetowej.

Posiadamy również liczne nagrody i Certyfikaty zarówno na materiał wsadowy jak i na wyroby gotowe, z którymi można zapoznać się na naszej stronie www.blachotrapez.eu